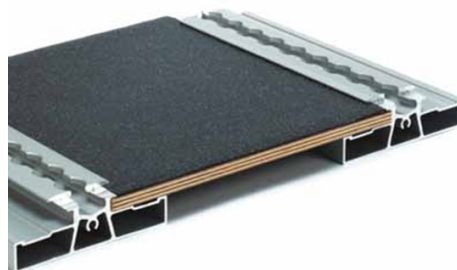


Plancher hybride aluminium bois L-Floor

Le **plancher hybride aluminium bois L-floor** est un nouveau système révolutionnaire de plancher qui combine l'extrusion aluminium de haute qualité avec du **Koivu** - un **contreplaqué de qualité** supérieure, issue de forêts finlandaises à croissance lente. Cela donne plus de flexibilité dans le positionnement des rails, le rend beaucoup plus léger et très résistant.



Le **plancher L-Floor** est certifié pour être utilisé avec des nombreuses marques et modèles de véhicules M1, M2 et M3 et avec une grande variété d'arrimages pour fauteuil roulant, piétements de sièges et sièges.

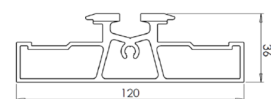
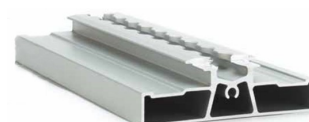
Caractéristiques du plancher hybride L-Floor

- **Installation facile et rapide:** livré, entièrement assemblé, en 1 ou 2 parties, aux dimensions exactes. Aucune coupe requise. Le vinyle peut également être collé si requis par le client.
- **Flexible:** Rails positionnées dans la position exacte requise par le client sans contrainte. Le profil peut être coupé afin de positionner le rail le plus proche du passage de roue. Plusieurs sièges homologués.
- **Léger:** 25% plus léger que n'importe quel autre plancher en aluminium.
- **Résistant:** Le bois dur à croissance lente avec la résine phénolique collée dans des panneaux multicouches font un contreplaqué résistant, le même que pour les échafaudages.
- **Favorable à l'environnement:** issu des forêts nordiques à croissance lente, une source entièrement renouvelable.
- **Silencieux:** excellente absorption acoustique grâce au contreplaqué Koivu.
- **Imperméabilité** à l'eau.
- **Piètement:** conçu pour fixer tout type de siège fixe ou siège pivotant existant dans le marché.

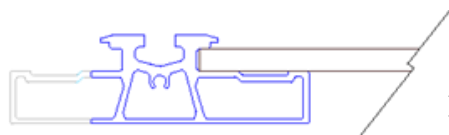


Specification technique de l'extrusion aluminium

Epaisseur (mm)	36
Profile material	Aluminium anodisé de qualité supérieure
Poids	2,5 Kg/m



Spécifications techniques du plancher hybride L-Floor

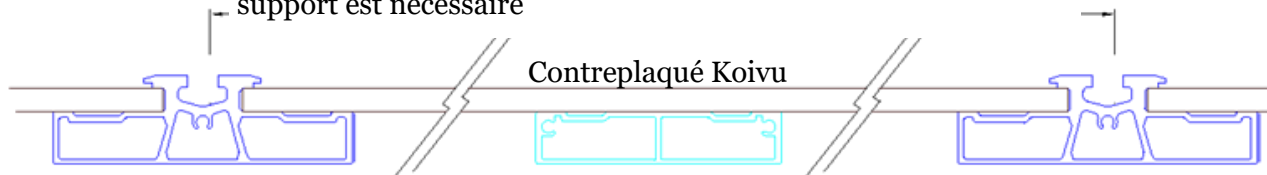


Le profil peut être coupé afin de positionner le rail le plus proche du passage des roues.

Distance entre les rails de 121 mm minimum



Si la distance entre les rails est de plus de 300 mm minimum un support est nécessaire



Véhicules et marques homologués (norme ECE R14)

Marque et véhicule (Laboratoire de tests TUV)	Siège pivotant	Siège fixe	Passage de roue	Fauteuil roulant
Mercedes Sprinter (L1, L2, L3, L4)	✓	✓	✓	✓
Volkswagen Crafter (L1, L2, L3, L4)	✓	✓	✓	✓
Volkswagen Crafter (L1, L2, L3, L4) Nouveau	✓	✓	✓	✓
Trafic (L1, L2)	✓	✓	✓	✓
Peugeot Boxer (L1, L2, L3, L4)	✓	✓	✓	✓
Citroen Jumper (L1, L2, L3, L4)	✓	✓	✓	✓
Fiat Ducato (L1, L2, L3, L4)	✓	✓	✓	✓
Ford Transit (L1, L2, L3, L4)	✓	✓	✓	✓
Renault Master (L1, L2, L3)	✓	✓	✓	✓
Opel Movano (L1, L2, L3)	✓	✓	✓	✓
Mercedes Vito/Viano (L1, L2, L3)	✓	✓	✓	✓
Volkswagen T5 / Transporter	✓	✓	✓	✓
Ford Custom	✓	✓	✓	✓
IVECO	✓	✓	✓	✓
Fiat Scudo / Jumpy / Expert (L1, L2) 2007-2015	✓	✓	✓	✓



Adresse : BP19, 80490 Hallencourt, France

Tel : +33 (0)3 22 25 58 65 / Mobile : + 33 (0)6 45 72 46 90

contact@access-ability.eu
www.access-ability.eu

Sièges homologués

Sièges fixes

GRL M1



Sièges pivotants

GRL GS166



Triflex

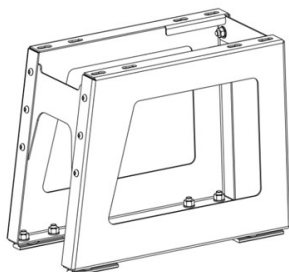


Les sièges présentés en haut ont des caractéristiques et options différentes.
N'hésitez pas à nous contacter pour plus d'information.

Piètements homologués

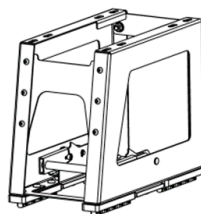
Piètement fixe

Sièges fixes et pivotants

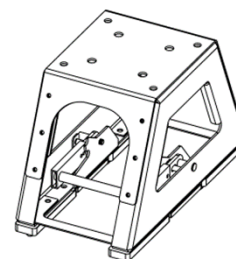


Piètement amovible Quicklock

Sièges fixes



Sièges pivotants



Pont pour passage de roues disponible en hauteur de 335mm (court et long) et 385mm (court).

Kit pour installation du 3ième point disponible.